



Sistema Biométrico para Control de Accesos, Tiempo y Asistencia

SOFTWARE PARA CONTROL BIOMÉTRICO POR HUELLAS DIGITALES

FingerLink para Windows

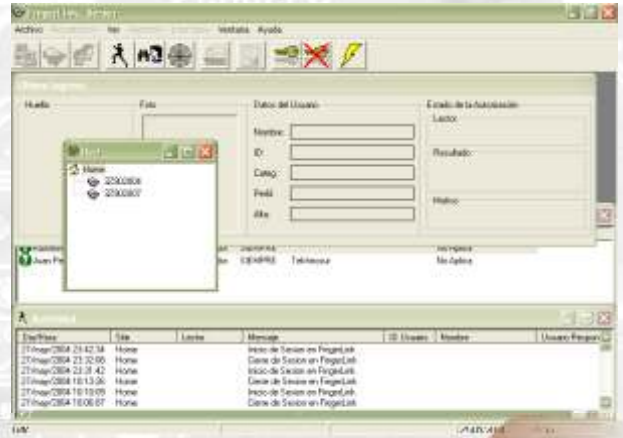
¿Por qué pagar por tarjetas, lectores de tarjetas y paneles de control?. Elimínelos, usando la seguridad creciente de los Scanners U.are.U y la ventaja del Software **FingerLink®**, puesto que cada Scanner U.are.U puede funcionar como un Abrepuertas o un Sistema de Presentismo.

No dude más: Autentique identidades!!

Simplemente conéctese a un PC y ya tiene una red de control de acceso que es fácil de instalar y simple de usar.

Ahora Ud. puede tener un Control de Acceso Biométrico sin riesgo de fraudes, por un costo inferior al de un sistema basado en tarjetas.

El Software **FingerLink® para Windows**, está basado en la versión ampliada del exitoso software HandLink® para Lectores de Geometría de Manos. El nuevo paquete del software se ha probado exhaustivamente y ha demostrado ser muy confiable, eficaz y de fácil uso en las aplicaciones más severas para aplicaciones de Control de Acceso o Tiempo y Asistencia, para control de Presentismo del Personal. Utilizando el **FingerLink®**, usted puede conectar una red de computadoras con scanners de Huellas Digitales U.are.U que se conectan a Unidades de Control inteligentes por puerto USB y de ahí vía Ethernet a un PC central. Este sistema corre típicamente "en-línea" para obtener actividad supervisada en tiempo real, con control remoto de puertas y validación de alarmas.



Características del Software

- ✎ Supervisa Scanners de Huellas digitales U.are.U en tiempo-real conectándolos desde 1 a 5 puertos USB
 - ✎ Maneja una cantidad ilimitada de registros de usuarios y los rastrea en tiempo real. Con 62 zonas de tiempo, 62 niveles de acceso y horarios, la ventaja de **FingerLink®** es que proporciona control de acceso completo por usuario identificado, tiempo y situación.
 - ✎ Transmite vía red Ethernet la base de datos de usuarios identificados y datos de las huellas a la computadora central. En caso de una pérdida de comunicación entre PC's, los Scanners U.are.U se mantendrán conectados a su unidad PC local (UCI) la que continuará operando en modo autosuficiente.
 - ✎ Indica el estado de la situación de usuarios validados en los Scanners U.are.U en una emergencia, identificando fácilmente qué usuario fue verificado y en que lugar.
 - ✎ Lista a los usuarios por clase, por clave de identificación o nombre, con etiquetas de estado.
 - ✎ Las huellas digitales (Templates) se guardan en la base de datos de **FingerLink®** en forma local y remota.
- Con cada comprobación exitosa, la base de datos se pone al día tanto en la unidad Local (UCI) como en el Servidor de la Red. Ahora usted siempre tiene la plantilla de las huellas en forma local y el backup de las mismas en el Servidor de Red.
- ✎ Asigna nombres fácilmente, a efecto de identificar claramente la posición de cada U.are.U.
 - ✎ Puede transmitir información a través de un módem desde un sitio remoto. Esto permite supervisar los mismos en tiempo real.
 - ✎ Maneja Categorías de usuarios y Perfiles de Acceso por cada uno y por cada ingreso
 - ✎ Genera reportes de Asistencia y Presentismo en forma inmediata. Permite visualización de eventos desde otras PC's de la Red ("**FingerLinkView**")
 - ✎ Centraliza el control de alarmas de puertas y entradas de alarmas auxiliares. Controla todos los accesos en forma globalizada. Permite la exportación de la base de datos de usuarios y actividades en formato .txt, para su simple integración a otras aplicaciones preexistentes.
 - ✎ Versiones Monousuario **Access** y Multiusuario **SQL**